

# Traumschönes Wohnen und Leben für Menschen 60+

MIT SERVICE UND BETREUUNG



**15 MIN.**  
ZUR THERME  
WIEN  
**26 MIN.** ZUM  
STEPHANS-  
PLATZ

Casa Wohnen in der Oberlaaer Straße 76, 1100 Wien

**Wohnen**  
**Casa**  
casa-wohnen.at

# Bezaubernd Wohnen

**19 Wohnungen** in zentraler, ruhiger Lage. Größen von 47–62 m<sup>2</sup>, jeweils 2 Zimmer, inkl. Service-Paket, bezugsfertig Sommer 2020. In der Oberlaaer Straße 76, 1100 Wien.

Dieses Objekt bietet **moderne Wohnungen** und bedarfsgerechte Serviceleistungen für ein sicheres und selbstbestimmtes Leben bis ins hohe Alter.

**Mehrere Generationen** unter einem Dach: Im gleichen Gebäude befindet sich der Casa Kindergarten Oberlaa. Das macht einen Austausch zwischen den Generationen möglich und ist erwünscht. Ob Lese-Patenschaften, gemeinsame Ausflüge in die nahe Umgebung, Feste im Jahreskreis oder Generationen-Treffen – **Jung & Alt** finden hier viel Raum für ein gutes Miteinander und gegenseitige Unterstützung.

## AUSSTATTUNG:

- Moderne Küchen mit Ceranfeld und Geschirrspüler. Arbeitsplatte adaptierbar zum Unterfahren mit Rollstuhl
- Innentüren 90 cm breit
- Fußbodenheizung
- E-Heizkörper im Bad
- Rollstuhlfreundliche Sanitärgruppe mit Dusche, Waschtisch, WC und Waschmaschinenanschluss
- Großzügiger, bodenebener Duschbereich, Trennwand aus bruchsicherem Glas
- Großteils mit Terrasse oder Balkon. Wasseranschluss auf den Balkonen
- Rollstuhl-geeigneter, Ö-Norm-gerechter Aufzug von Keller- bis Dachgeschoss
- Motorunterstützte Haupteingangstüre
- Tiefgaragenplatz auf Wunsch
- Gemeinschaftsraum
- Gartennutzung gemeinsam mit dem Kindergarten und in der kindergartenfreien Zeit



# Bestens betreut

**Selbstbestimmt** und selbstständig leben bis ins hohe Alter, das ist unser Angebot für Sie, **Menschen 60+**. Wir unterstützen mit bedarfsgerechten Wohnungen und einem auf Sie abgestimmten, bedürfnisorientierten Service-Angebot.

**Gemeinschaftsbereiche** laden zu einer aktiven Nachbarschaft ein. Auf Wunsch initiieren und fördern wir gemeinschaftliche Aktivitäten für einen geselligen Austausch zwischen Ihnen und den anderen BewohnerInnen.



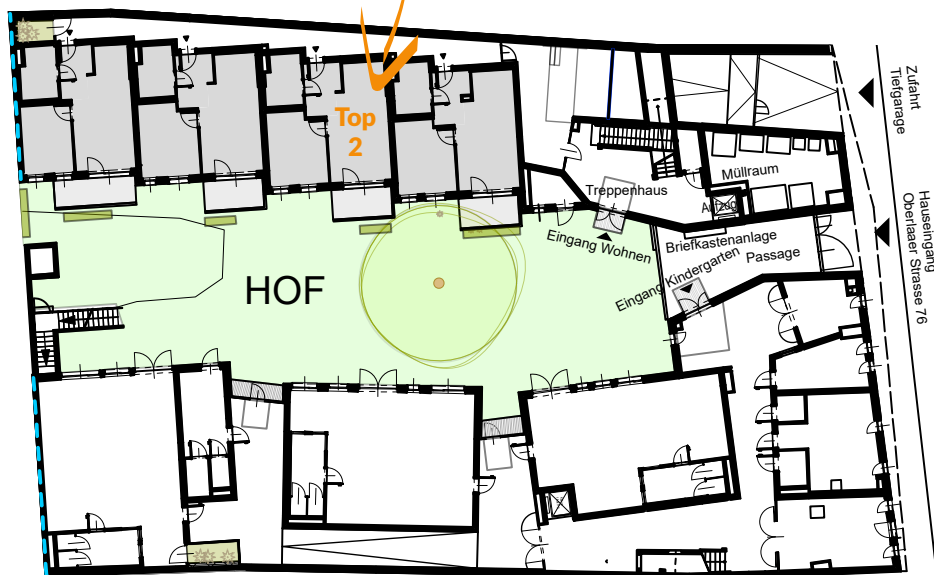
# Ein Wohn-Beispiel für Sie

**Top 2** ist eine 2-Zimmer-Wohnung mit 53 m<sup>2</sup> und 5,5 m<sup>2</sup> Terrasse, lichte Raumhöhe 2,5 – 2,7 m. Bauträger: Stix und Partner Immobilien. Architekt: X Architekten.

**Interessiert?** Dann senden Sie uns eine Nachricht an [oberlaa@casa.or.at](mailto:oberlaa@casa.or.at) oder besuchen Sie unsere Website [www.casa-wohnen.at](http://www.casa-wohnen.at)

## Das finden Sie in der nahen Umgebung:

- Friseur
- Bank
- Supermarkt
- Trafik
- U1-Station Oberlaa 12 Min. / 900 m
- Bushaltestelle vor der Tür
- Kurkonditorei Oberlaa
- Kur-Apotheke Oberlaa
- Katholische Kirche
- Therme Wien
- Zahlreiche Lokale und Buschenschanken
- Liesingbach



**Wohnen**  
**Casa**  
casa-wohnen.at